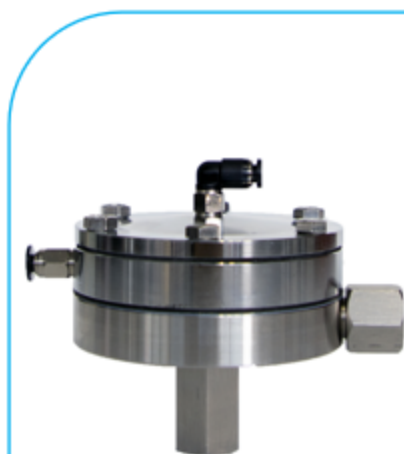


## 比例式气控稳压阀

远程压力调节器1:4



技术参数	
产品名称	比例式气控稳压阀
调节范围	0.2-4BAR
最大入口压力	8BAR
最大流量	2L/Min
最大空气压力	6bar
入口尺寸	G1/4-F
出口尺寸	G1/4-F
空气入口	G1/8-F
密封材质	硬质合金 / PTFE
最高允许温度	80°C
接液部件	不锈钢
本体净重	1kg

## 易于集成

一个1/4入口、一个1/4出口、一个1/8空气口，能适应各种安装环境

## 精细稳压

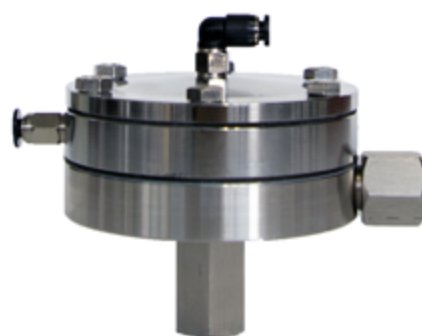
低压稳定输出

## 维护简单

核心易损部件都可更换

## 更耐用

密封部分采用优质硬质合金



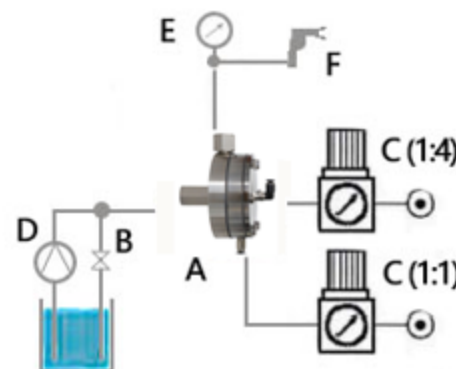
## 比例式气控稳压阀

稳压范围: 0.2-4BAR

当需要更加精细的调节范围时，比例阀可用来调节低压力稳定输出。当控制空气压力最高达8 BAR，R4涂料输出控制压力为最高2 BAR，R2涂料输出控制压力为最高4 BAR。

调节阀流量高达2.0 l/min。带有聚四氟乙烯隔膜和不锈钢外壳。为了更好地冲洗，调节器也可以作为一个1:1的调节器来驱动。这使得在一个相对较低的输入空气压力下，整个通道完全打开并能快速通过。

## 安装示例



A:压力调节器  
B:循环阀  
C:远程空气调压阀  
D:泵  
E:出口压力表  
F:喷枪

## 订货信息

名称	最大压力	调节范围	收入口	输出口	空气口	控制方式	材质	产品编号
远程比例稳压阀R4	8 BAR	0.2-2 BAR	G1/4-F	G1/4-F	G1/8-F	气控	SST	WA-200200
远程比例稳压阀R2	8 BAR	0.2-4 BAR	G1/4-F	G1/4-F	G1/8-F	气控	SST	WA-200201

苏州市富旭涂装技术有限公司  
网址: www.fuxutz.com  
电话: 18962181065  
地址: 苏州市吴中区天鹅荡路5号

