

## 膜片式手动高压稳压阀

5- 100 BAR



技术参数	
产品名称	膜片式手动高压稳压阀
出口压力范围	5-100BAR
入口尺寸	G 3/8
出口尺寸	G 3/8
最大流量	5L/Min
最大入口压力	250BAR
最高介质温度	80°C
密封材质	硬质合金 / PTFE
接液部件	不锈钢
本体净重	1.8KG

### 易于集成

一个3/8入口、一个3/8出口、一个1/4出口，能适配各种安装环境

### 精准控制

旋钮带滚珠卡槽设计，调节压力和流量更精准

### 维护简单

核心易损部件都可更换，涂料残留少且易清洗

### 更耐用

密封部分采用优质硬质合金/ PTFE

### 密封性好

隔膜由极耐受的高分子聚乙烯制成，不与空气接触。

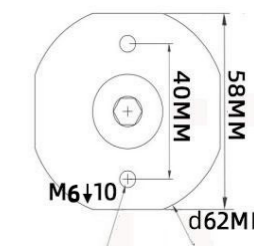
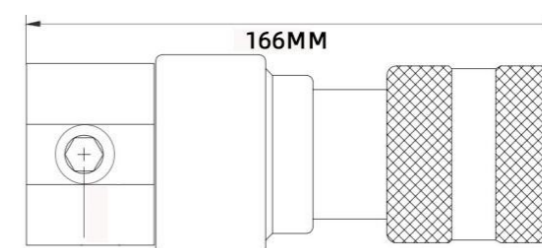
### 稳定的输出压力

## 手动高压稳压阀

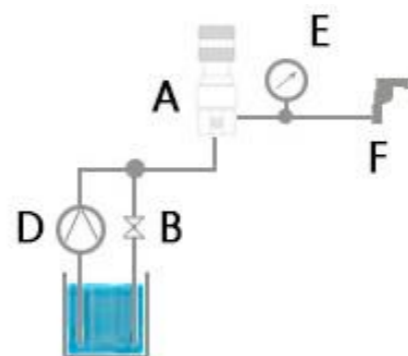
稳压范围: 5- 100BAR



手动控制的高压涂料稳压阀，最高压力可达250BAR，流量高达5L/min。由不锈钢制成，隔膜由极耐受的高分子聚乙烯制成，活塞设计，阀座密封为高耐磨硬质合金，适用于几乎所有喷涂场景，满足高精度要求的喷涂需求。



### 安装示例



A: 压力调节器  
B: 循环阀  
D: 泵  
E: 出口压力表  
F: 喷枪

### 订货信息

名称	最大压力	稳压范围	收入口	输出口	控制方式	材质	产品编号
膜片式手动高压稳压阀	250BAR	10-100BAR	G3/8	G3/8	手动	SST	WA-200103
膜片式手动高压稳压阀	250BAR	5-50BAR	G3/8	G3/8	手动	SST	WA-200107

苏州市富旭涂装技术有限公司  
网址: www.fuxutz.com  
电话: 18962181065  
地址: 苏州市吴中区天鹅荡路5号

