

# 2KE SMART

WEIWA

## 紧凑型双组份混合配比系统

### 双组份混合配比系统操作简便、效果稳定

2KESMART满足各类喷涂工艺需求，有泵送计量和流量计量，令双组份喷涂简便易行。适合于低压或高压的手动或自动喷涂系统，满足双组份涂料的在线混合，配比系统可结合现场的输调漆系统扩充实现多色及3组份应用。

#### 高精度混合

- 最小监测流量0.005CC，系统混合精度为 $\pm 1\%$ ，混合比最大50:1
- 在线监控混合过程和配比参数
- 混合错误自动纠正和报警

#### 经济性

- 精准的配比，油漆浪费少，低废品率、低返工、低保养需求达到高质量喷涂效果
- 快速、简便换色
- 满足多种油漆和多种固化剂的混合（可扩展）
- 自动清洗，提高喷涂效率

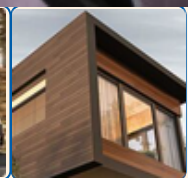
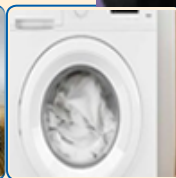
#### 维修工作轻而易举

所有定期维修项目皆可实现全面检修

- 快速插装式流体阀便于维修
- 开放式检修口用于检查所有流体组件

#### 节省时间与成本

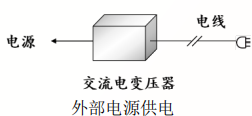
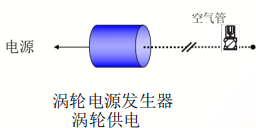
- 减少浪费
- 改进制造工艺
- 缩短干燥时间
- 减少挥发性有机化合物
- 安装灵活简便
- 冲洗用量少



# 双组份混合配比泵系统

## 控制器 动力装置

控制器配有防爆型空气涡轮供电和外接电源供电，适用各种喷涂环境。首创大功率低能耗的气动涡轮发电装置。



## USB数据功能

通过电脑软件设置配方与统计油漆消耗，提高效率。

## 显示屏

监视系统，可实时监控生产情况设置混合比，操作、填料和清洗时间等。

## 操作简单

启动、停止、清洗、配方，四个按钮实现了所有操作。

## USB数据功能

通过电脑软件设置配方与统计油漆消耗，提高效率。

进气接口  
内置空气  
过滤器

A 组份泵

B 组份泵



流体阀  
配比和清洗

## 流体组件

易于检修  
不锈钢结构具有广泛的材料相容性

## 冲洗

可设置自动清洗  
(搭配洗枪盒)



## 混合

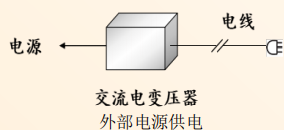
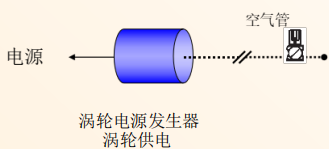
标准容积静态混合管



# 混合配比计量系统

## 控制器 动力装置

控制器配有防爆型空气涡轮供电和外接电源供电，适用各种喷涂环境。首创大功率低能耗的气动涡轮发电装置。



## 显示屏

监视系可实时监控生产情况。

## 操作简单

启动、停止、清洗、配方，四个按钮实现了所有操作。

## USB数据功能

通过电脑软件设置配方与统计油漆消耗，提高效率。

## 齿轮流量计(可选科氏流量计)

精准计量配比和流量

## A 组份 (可扩展)

供料及冲洗阀

### 配置

5色，带A和B冲洗

### 流体压力

最大流体压力  
5800psi(400bar)

## B 组份

供料及冲洗阀

### 配置

2个固化剂，带  
A和B冲洗。

### 流体压力

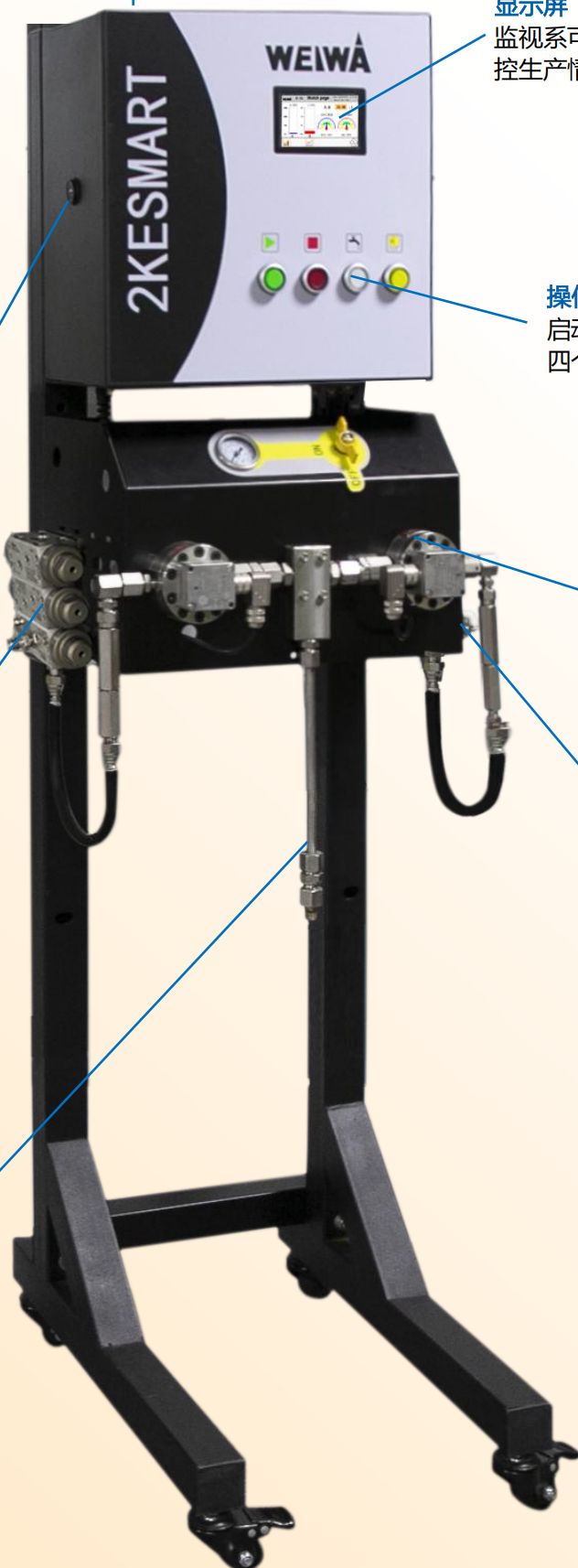
最大流体压力  
5800psi(400bar)

## 冲洗

可设置自动清洗 (搭配洗枪盒)

## 混合管

标准容积静态混合配料

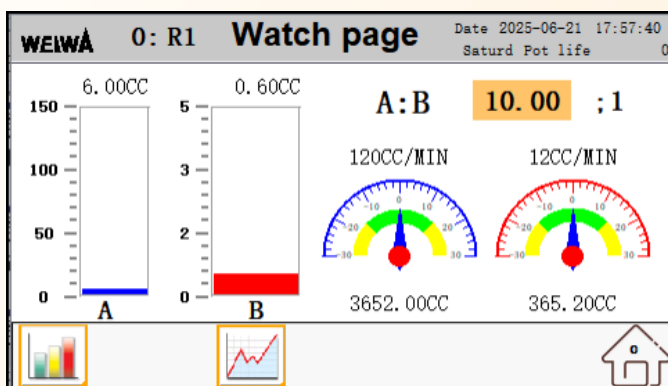


# 易于使用和操作



## 直观的菜单式显示屏

用于在系统运行时对其进行设置、操作和监控



- 提供简单的操作功能：启动、停止、清洗、配方，四个按钮实现了所有操作
- 显示配比、固化时间及涂料流量
- 设置配方及参数
- 计量单元可轻松换色
- 带液位消耗功能，可自动提示添加材料
- 涂料流量校正
- 可设置自动清洗
- 可设置手动或自动/单色或多色喷涂

# 技术规格

参数	行程计量系统	齿轮计量系统
混合比	0.1:1-20:1	0.1: 1- 50:1
混合精度	± 2%	± 1%
A组份	1种	5种
B组份	1种	2种
C组份清洗	2种	2种
最大流量	5l/min	3l/min
最大工作压力	250bar	250bar
流体粘度范围	20- 2000mPas (取决于输送泵与流量计)	
最小计量精度	0.01CC	0.005CC
喷枪	2支	
流量计系统	行程计量	流量计脉冲计量
适用油漆种类	溶剂型涂料、水性涂料	
适用多组份油漆种类	单组份、双组份	单组份、双组份、三组份
供气压力范围	5BAR-8BAR	
油漆温度	+5°C-+60°C	
外部电源要求	AC115-230V50-60HZ(插电型)	
接液部件	不锈钢	
应用领域	金属涂层, 塑料涂层, 木材涂层	

泵型号	压力比	最大流量	最大压力	涂料入口	涂料出口	材质	阀座材质
WEIWA24-100	24: 1	6L/min	140BAR	M36-M	M28-M	SST	WC
WEIWA24-150	24: 1	9L/min	140BAR	M36-M	M28-M	SST	WC
WEIWA30-80	30: 1	4.8L/min	180BAR	M36-M	M28-M	SST	WC
WEIWA35-100	35: 1	6L/min	210BAR	M36-M	M28-M	SST	WC
WEIWA35-150	35: 1	9L/min	210BAR	M36-M	M28-M	SST	WC
WEIWA40-80	40: 1	4.8L/min	250BAR	M36-M	M28-M	SST	WC

\*可定制不同压力和流量的输送泵